

いちょうの会

発行元:医療法人明徳会(財団) 総合新川橋病院 糖尿病代謝内科 いちょうの会 発行責任者:鈴木 孝典 編集:いちょうの会事務局

発行元住所 〒210-0013 神奈川県川崎市川崎区新川通1番15号 電話 [代表]044-222-2111

ホームページ <http://www.shinkawabashi.or.jp> ご意見・お問合せメール info@shinkawabashi.or.jp

平成30年度 『いちょうの会』 主な行事予定

糖尿病代謝内科部長: 鈴木 孝典

各行事について簡単にご紹介します。
ご予約が合う行事がありましたら、ご家族
やお友達もお誘いの上、是非ご参加下さい。

	行事内容(予定)
4月	料理教室(4/13) ①
5月	料理教室 (5/11)① 春季外来糖尿病教室 (5/30)②
6月	料理教室(6/8) ① 会報発行③
7月	料理教室(7/13)①
9月	料理教室 ① 会報発行③
10月	料理教室 ① 秋季外来糖尿病教室 ② 500kcalのコース料理の会④ ウォークラリー (神奈川県糖尿病協会主催) ⑤
11月	料理教室 ①
12月	料理教室 ① 会報発行③
2月	料理教室 ①
3月	料理教室 ① 会報発行③

- ① 料理教室
年10回、減塩や油の使い方など糖尿病外来向けの栄養相談室で行います。
食事代1000円。
- ② 外来糖尿病教室
病院1階にて春と秋に開催します。
- ③ 会報
年4回発行しています。
- ④ 500kcalのコース料理の会
病院8階のレストラン『ラグーン』にて開催します。低カロリーながら本格的コース料理を楽しめると大変好評です。
食事代1500円。
- ⑤ ウォークラリー
神奈川県下の病医院より患者さんとその家族、医療関係者が集まり楽しく運動します。

正確な日程については、お問い合わせください。
また、随時、会報にてお知らせ致します。



動脈硬化の検査

高血糖により動脈硬化を併発することが多いため、院内で行われている動脈硬化の検査の一部を紹介します。

ABI/ CAVI

動脈硬化を評価する検査です。

両腕、両足首の血圧を同時に測定し、計算によって求めます。

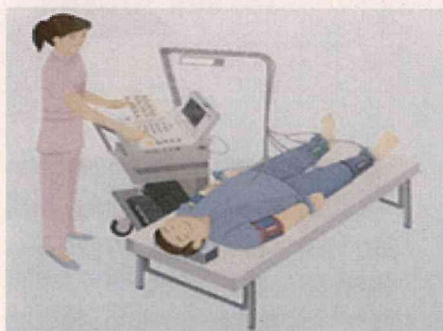
ABI：比較的太い血管の詰まり具合を見ます。基準値：0.91～1.40

CAVI：比較的太い動脈の硬さを見ます。基準値：～8.9

「検査方法」

- ① ベッドに横になります。
- ② 両腕、両足に血圧用マンシエツト、胸に心音マイク、両手首に心電図記録のクリップを付けます。
- ③ 両腕、両足の血圧を同時に測定していきます。

検査時間：約 10 分



頸動脈エコー

視覚的に動脈硬化を評価する検査です。

頸動脈の血管の太さ、血管壁の厚さ、血液の流れる速さ、血管の狭窄などを見ます。

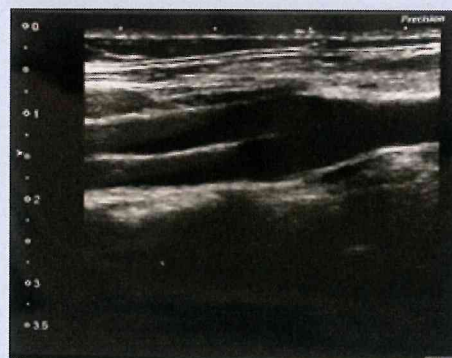
「検査方法」

- ① 肩の下にタオルを当て、首を伸展し少し首を左右に傾げて行います。



- ② 腹部や心臓の超音波検査と同じように、ゼリーをつけ、超音波を当てて検査していきます。

検査時間：約 10～20 分



頸動脈の血管内部の写真